

Presentazione del Programma Triennale 2007-2009

**Sintesi dell'intervento del Presidente
Lorenzo Bini Smaghi**

Firenze, 26 Gennaio 2007

Fondazione Palazzo Strozzi: un'istituzione culturale innovativa

Eventi

Mostre

*Multi-
medialità*

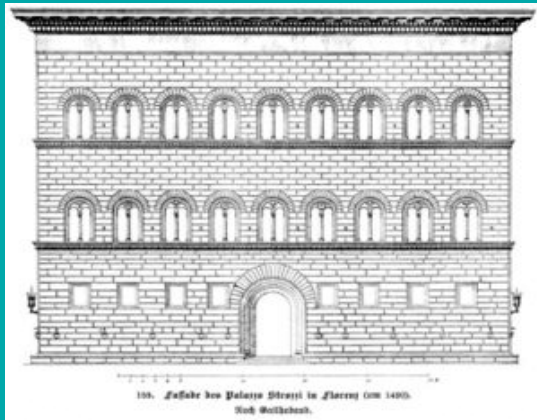
Incontri

Seminari

*Attività
culturali*



Non solo mostre: un luogo di cultura aperto tutto l'anno, in continuo rinnovamento



- *Un luogo di cultura aperto tutto l'anno*
- *Eventi e contenuti in continuo rinnovamento*
- *Un'esperienza culturale sempre gratificante e diversa*

Per i Fiorentini

- *Un'esperienza culturale coinvolgente da riprovare più volte*

Per gli ospiti di Firenze

- *Un motivo in più per prolungare la presenza a Firenze o per tornare*

L'obiettivo di creare uno spazio culturale innovativo, unico per qualità...

Qualità e respiro internazionale degli eventi

- Esposizioni importanti per il panorama italiano ed internazionale, in grado di rendere Palazzo Strozzi un punto di attrazione a Firenze

Contenuti innovativi

- Eventi sperimentali, creativi, aperti alla contaminazione di differenti esperienze

Approccio contemporaneo all'arte ed alla cultura

- Multimedialità, modernità dei supporti tecnologici alla fruizione dell'arte e della cultura

Esperienza attraente ed emozionante per diverse tipologie di visitatori

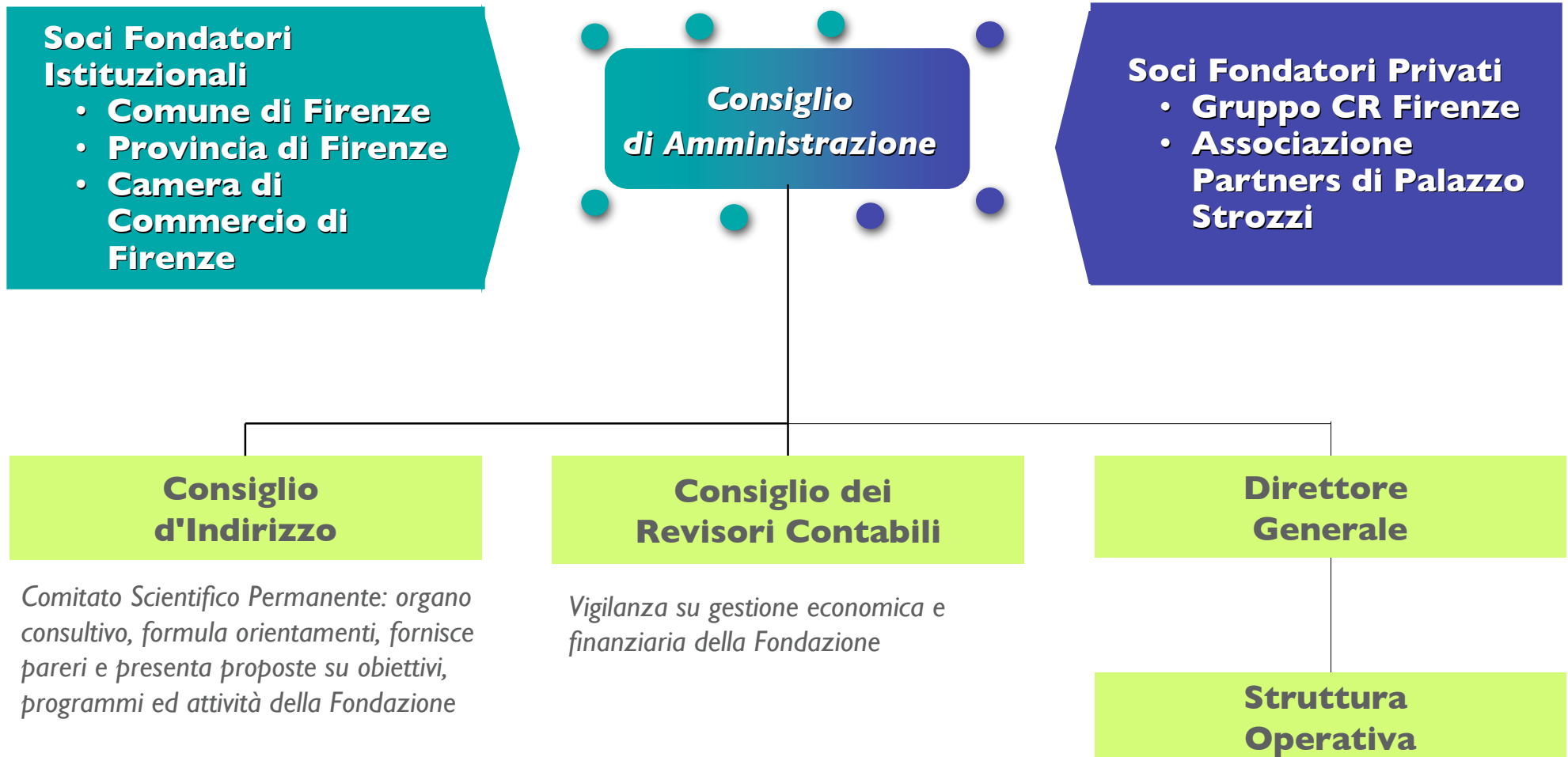
- Atmosfere ed esperienze attraenti per visitatori di ogni età, provenienza geografica ed estrazione culturale

Il sentiero seguito nei primi mesi della Fondazione

<i>Visione strategica</i>	<i>Governance e organizzazione</i>	<i>Piano economico e culturale</i>	<i>Strumenti per realizzare il piano</i>
<p>Contesto</p> <ul style="list-style-type: none">• Offerta culturale• Flussi turistici <p>Identificazione delle caratteristiche chiave dell'offerta culturale della Fondazione</p> <p>Caratterizzazione delle missioni della Fondazione</p>	<p>Istituzione della Fondazione</p> <p>Definizione dei meccanismi di partecipazione dei vari attori pubblici e privati</p> <p>Progettazione dell'organizzazione strategica ed operativa</p>	<p>Identificazione del piano degli eventi</p> <ul style="list-style-type: none">• Contenuti, durata, ... <p>Pianificazione economica</p> <ul style="list-style-type: none">• Ricavi, costi, ... <p>Definizione del fabbisogno finanziario e delle fonti di copertura</p>	<p>Sviluppo e promozione del concetto e del brand</p> <p>Messa in opera di organizzazione e pianificazione operativa degli eventi</p> <p>Definizione indicatori di valutazione dei risultati culturali</p>

Un percorso durato alcuni mesi e realizzato grazie alla collaborazione di molti dei presenti

Lo schema di Governance definito per la Fondazione Palazzo Strozzi



Il valore aggiunto di questa Governance:

- **Combinare il grande patrimonio pubblico e le competenze di conservazione dei beni culturali con un approccio professionale alla loro valorizzazione.**

La Fondazione Palazzo Strozzi e i Partners

Marzo 2006:



Dicembre 2006:



I principi che hanno guidato l'elaborazione del piano triennale

L'elaborazione del piano è stata guidata da principi finanziari ed economici chiari

- **Autonomia finanziaria**: la gestione della Fondazione dovrà essere sufficiente, con l'aiuto delle sponsorizzazioni e dei Soci partner, a garantirne l'equilibrio economico
- **Efficienza gestionale**: la gestione sarà indirizzata, nel rispetto degli indirizzi artistici e culturali, a massimizzare i risultati economici in termini di bilancio tra costi e ricavi
- **Trasparenza economica**: la gestione delle risorse della Fondazione sarà improntata alla massima trasparenza e chiarezza dei risultati

E' necessario il sostegno continuo delle autorità pubbliche

Per consentire alla Fondazione di svolgere al meglio la propria missione e di dispiegare interamente il potenziale, è necessario il continuo dialogo e sostegno con le autorità pubbliche volto a costituire un contesto urbanistico e di servizi al cittadino e al turista adeguato:

- Infrastrutture e accessibilità (ad esempio, la fruibilità di Piazza Strozzi...)
- Sostegno allo sviluppo, promozione
- Interazione con le altre strutture artistiche della Città, Provincia, Regione

I prossimi passi per la Fondazione Palazzo Strozzi

Apertura di Palazzo Strozzi il 2 Marzo 2007, dopo i lavori di ristrutturazione effettuati grazie al finanziamento del Comune di Firenze

- Con la Mostra "Cézanne a Firenze", prodotta dall'Ente Cassa di Risparmio di Firenze al Piano Nobile

Messa in opera degli obiettivi culturali, artistici ed economici del Piano triennale

- Cercando l'eccellenza dei contenuti, dei visitatori, dei partner e dei risultati



**L'intervento di James Bradburne, Direttore della Fondazione,
illustrerà nei dettagli i piani culturali ed operativi**